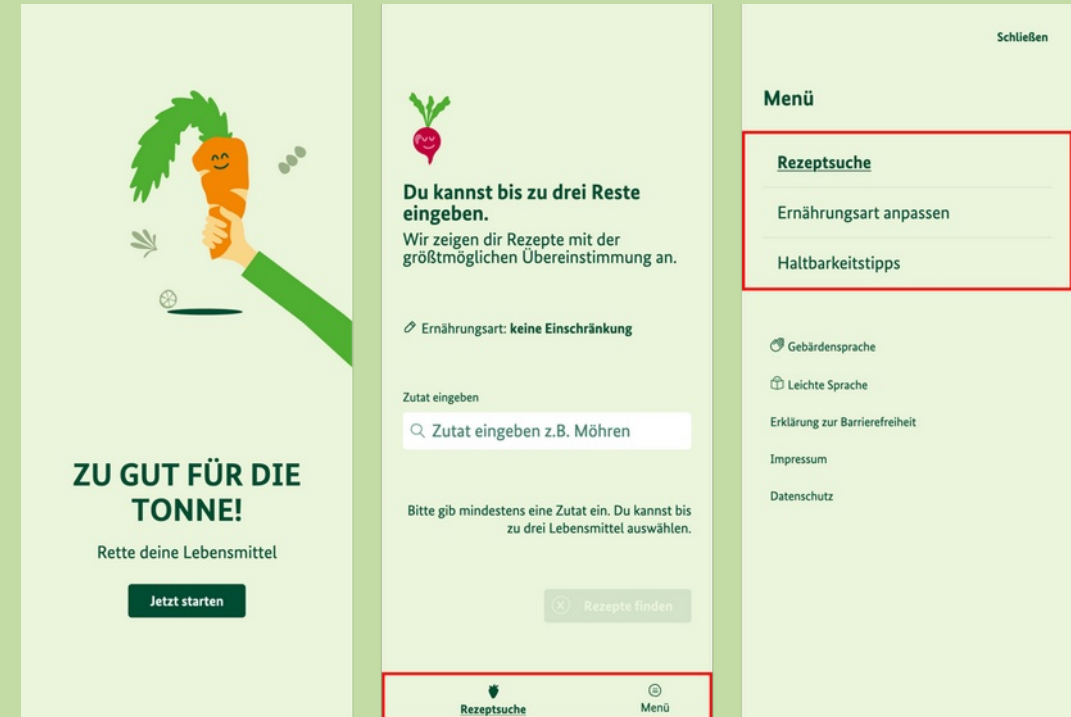


Konzept App-Entwicklung Basisfunktionen



- Einbindung in bestehende *ZgfdT!*-App
- Onboarding-Prozess
Einführung, anonyme Nutzer*innen,
Account-Wiederherstellung, Haushaltsgröße
- Küchentagebuch
Einführung, Lebensmittel, Menge, Art, Schalenanteil, Herkunft, Entsorgung, Datum
- MOA-Fragebogen
Motivation, Opportunity und Ability

Dialogforum
Private Haushalte 2.0



Konzept App-Entwicklung Features



Dialogforum
Private Haushalte 2.0

Slow Food*
Deutschland



- Gamification – Awards/Badges

Messdauer, Teilen von Inhalten, Teilnahme an Maßnahmen, u.v.m.



- In-App-Benachrichtigungen und PUSH-Nachrichten



- Statistiken

LMA-Menge in verschiedenen Zeiträumen, TOP meist entsorgten LM & LM-Kategorien & Gründe, Vergleich mit Zielwert und anderen App-Nutzer*innen



- Tipps zur Vermeidung von LMA

per In-App-Benachrichtigung zu Haltbarkeitstipps, Rezepten, Wegwerfgründen von *ZgfdT!*- und externen (offiziellen) Seiten

Konzept App-Entwicklung Zeitplan & Maßnahmen-Erstellung



Dialogforum
Private Haushalte 2.0

Slow Food*
Deutschland



- Integration in die bestehende *ZgfdT!*-App bis Anfang Januar 2025
- Vorstellung der KTB-Messfunktionen inklusive Features auf der Grünen Woche
Mitte/Ende Januar 2025

- Evaluation von (externen) Maßnahmen mit der neuen *ZgfdT!*-App
Beantragung der Maßnahmenfreischaltung, gekürzter MOA-Fragebogen,
automatisierte Erstellung eines Datenreports zu Maßnahmenergebnissen mit dynamischen Statistiken



Fragen zur Evaluierung von Maßnahmen? Schreiben Sie uns: dialogforum@slowfood.de